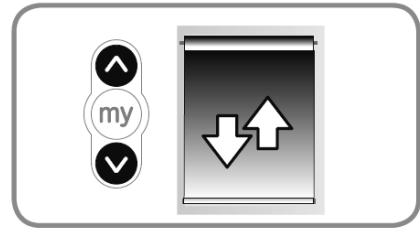


## Programmering av RTS-fjärrkontrollen

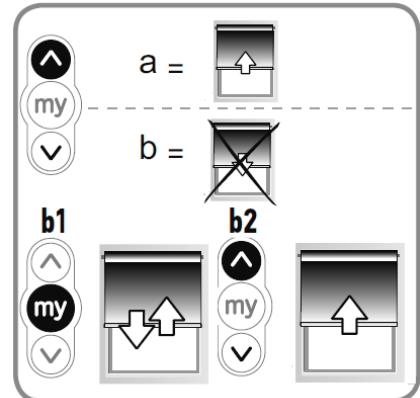
Tryck samtidigt på knapparna **UPP** och **NED** på RTS-fjärrkontrollen: Den motordrivna produkten rör sig uppåt och nedåt och styrningen förprogrammeras i motorn.



## Kontroll av rotationsriktningen

Tryck på knappen **UPP** på RTS-fjärrkontrollen:

- a) Om den motordrivna produkten rör sig uppåt (a) är rotationsriktningen korrekt: Gå till avsnittet **Inställning av gränslägen**.
- b) Om den motordrivna produkten sänks (b) är rotationsriktningen felaktig: Gå till följande steg.
  - b1) Tryck på knappen **my** på RTS-fjärrkontrollen tills den motordrivna produkten gör en upp- och nedrörelse. Rotationsriktningen har ändrats.
  - b2) Tryck på knappen **UPP** på RTS-fjärrkontrollen och kontrollera rotationsriktningen.



## Inställning av gränslägen

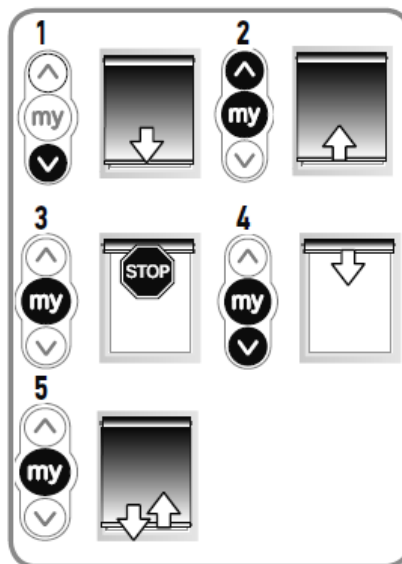
① Gränslägena kan ställas in i vilken ordning som helst.

### Obs!



Ställ inte in ett övre gränsläge där gardintyget eller lamellerna är helt sammantryckta mot kassetten eftersom det i längden kan skada den motordrivna produkten och/eller motorn.

- 1) Kör den motordrivna produkten till önskat nedre läge genom att trycka på **NED**-knappen.
- 2) Tryck samtidigt på knapparna **my** och **UPP** tills den motordrivna produkten rör sig. Det nedre gränsläget har sparats.
- 3) Tryck på knappen **my** när den motordrivna produkten har nått önskat övre läge. Justera vid behov den motordrivna produktens läge med knapparna **UPP** och **NED**.
- 4) Tryck samtidigt på knapparna **my** och **NED** tills den motordrivna produkten rör sig. Det övre gränsläget har sparats. Den motordrivna produkten åker ner och stannar vid det nedre gränsläget.
- 5) För att bekräfta gränslägena trycker du in knappen **my** tills den motordrivna produkten gör en upp- och nedrörelse. Gränslägena har programmerats.

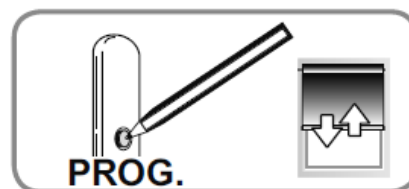


## Registrering av RTS-fjärrkontrollen

Motorn är i programmeringsläge:

Tryck kort på **PROG**-knappen på RTS-fjärrkontrollen som ska programmeras:

Den motoriserade produkten gör en upp- och nedrörelse: RTS-fjärrkontrollen är programmerad för motorn.



① Om motorn inte längre är i programmeringsläge, utför steg **Programmering av RTS-fjärrkontrollen igen, innan du utför steg Registrering av RTS-fjärrkontrollen.**



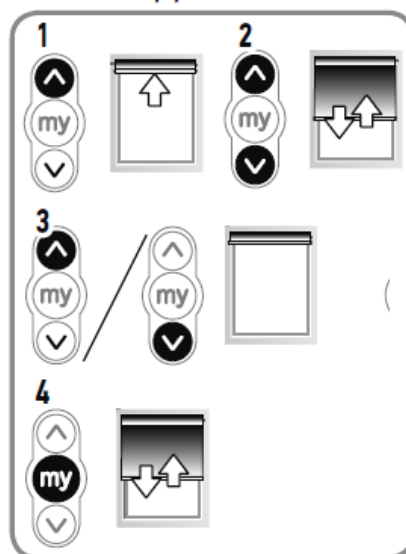
### Obs!

När du ska trycka på motorns **PROG**-knapp är det bäst att använda motorantennen. Andra verktyg kan skada **PROG**-knappen.

## Ny inställning av gränslägena

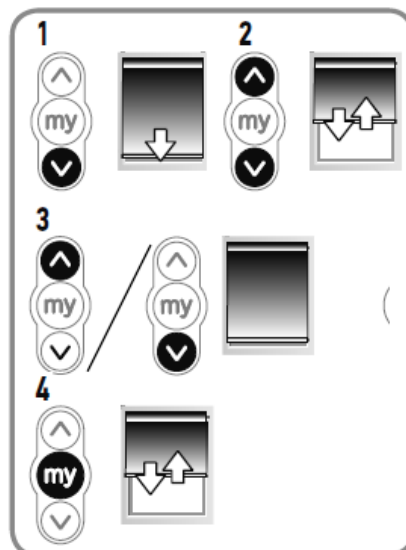
### Justering av det övre gränsläget

- 1) Tryck på knappen **UPP** så att den motordrivna produkten når det gränsläge som ska justeras.
- 2) Tryck samtidigt in knapparna **UPP** och **NED** tills den motordrivna produkten gör en upp- och nedrörelse.
- 3) Tryck på knappen **UPP** eller **NED** så att den motordrivna produkten flyttas till den nya önskade positionen.
- 4) Bekräfta det nya gränsläget genom att trycka på knappen **my** tills den motordrivna produkten gör en upp- och nedrörelse.



### Justering av det nedre gränsläget

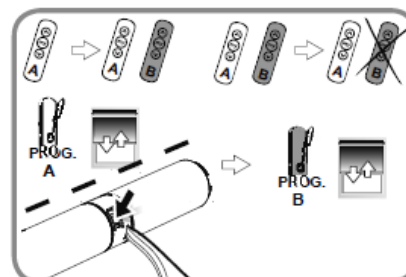
- 1) Tryck på knappen **NED** så att den motordrivna produkten når det gränsläge som ska justeras.
- 2) Tryck samtidigt in knapparna **UPP** och **NED** tills den motordrivna produkten gör en upp- och nedrörelse.
- 3) Tryck på knappen **UPP** eller **NED** så att den motordrivna produkten flyttas till den nya önskade positionen.
- 4) Bekräfta det nya gränsläget genom att trycka på knappen **my** tills den motordrivna produkten gör en upp- och nedrörelse.



## Tillägg/borttagning av en RTS-fjärrkontroll

Ta en RTS-fjärrkontroll (A) som har registrerats i motorn.

Tryck på och håll in **PROG**-knappen på den programmerade RTS-fjärrkontrollen (A), eller motorns **PROG**-knapp, tills den motordrivna produkten rör sig uppåt och nedåt: motorn är nu i programmeringsläge.

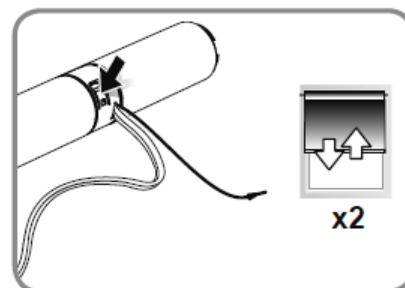


Tryck kort in **PROG**-knappen på RTS-fjärrkontrollen (B) för att lägga till eller ta bort. Den motordrivna produkten rör sig uppåt och nedåt och fjärrkontrollen programmeras för eller tas bort från motorn.

### Radera fjärrkontrollen från motorns minne

Om du vill radera alla programmerade fjärrkontroller, tryck på och håll in motorns **PROG**-knapp tills den motordrivna produkten rör sig uppåt och nedåt två gånger.

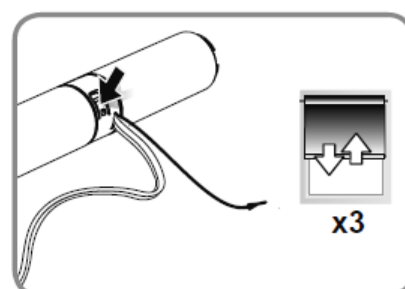
Alla fjärrkontroller har nu raderats.



### Radera motorns minne

För att återställa motorn, tryck på och håll in knappen **PROG** på motorhuvudet tills den motordrivna produkten rör sig uppåt och nedåt 3 gånger.

Alla inställningar raderas.



# ANVÄNDNING OCH UNDERHÅLL

① *Motorn kräver inget underhåll*

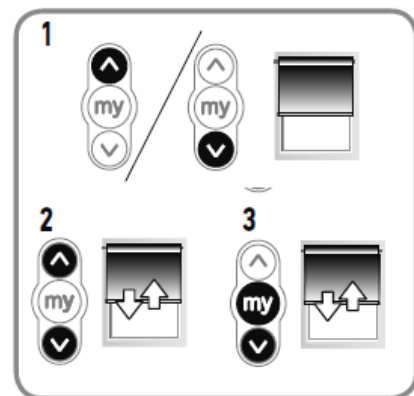
## FUNKTIONSVÄL: RULLGARDINS- ELLER PERSIENNFUNKTION

① *Det går bara att välja funktion om steg **Registrering av RTS-fjärrkontrollen** redan har slutförts.*

Motorn är utformad för att arbeta med två funktioner: Persienn- eller rullgardinsfunktion.

Med den här funktionen kan motorn ställas in efter den aktuella typen av solskydd. Motorn är som standard inställd på persiennfunktion.

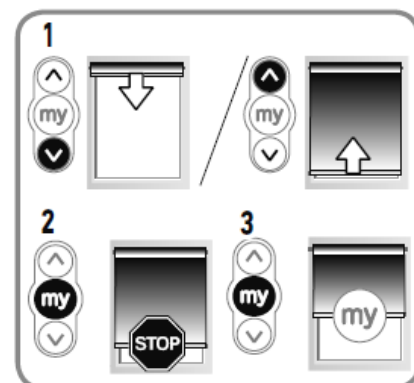
- 1) Kör den motordrivna produkten bort från gränslägena.
- 2) Tryck samtidigt in knapparna **UPP** och **NED** tills den motordrivna produkten gör en upp- och nedrörelse.
- 3) Tryck och håll ner knapparna **my** och **NED** samtidigt tills den motordrivna produkten gör en upp- och nedrörelse för att växla från rullgardinsfunktionen till persiennfunktionen.



För att återgå till det föregående steget, upprepa steg 1.

## UPP, NED, MELLANLÄGE: MED RULLGARDINSFUNKTION

- 1) Om du vill flytta den motordrivna produkten från ett gränsläge till ett annat trycker du kort in knappen **UPP** eller **NED**.
- 2) Om du vill stanna den motordrivna produkten trycker du på **my**-knappen.
- 3) Om ett mellanläge har registrerats och du vill förflytta den motordrivna produkten till detta läge trycker du kort på **my**-knappen.

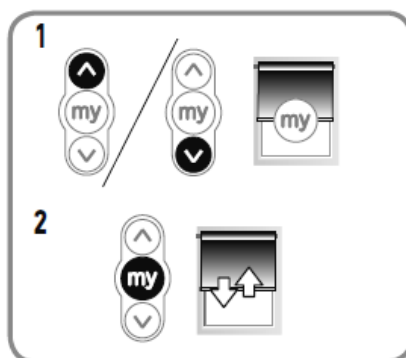


## EXTRAINSTÄLLNINGAR

### Registrering eller ändring av mellanläget (my)

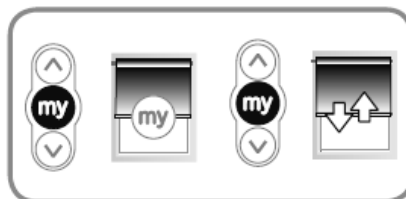
- 1) Placera den motordrivna produkten i önskat mellanläge (my).
- 2) Tryck på knappen **my** tills den motordrivna produkten gör en upp- och nedåtrörelse: det önskade mellanläget (my) är programmerat.

- ⓘ Om du vill spara ett mellanläge i persiennfunktionsläget (standardläget) måste du först köra den motordrivna produkten till den nedre gränsläget, för att sedan ställa in den önskade positionen genom att trycka på **UPP**-knappen.



### Radering av mellanläge (my)

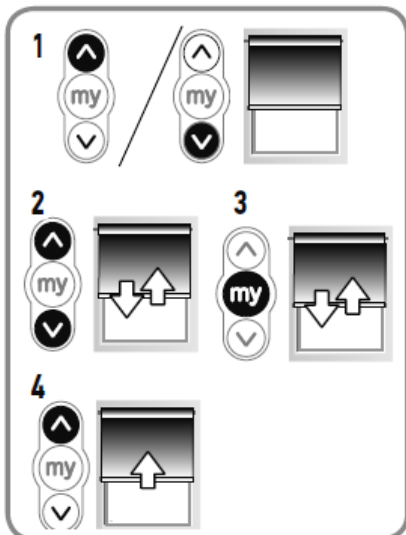
För att radera mellanläget trycker du på **my**-knappen för att gå till detta läge och trycker sedan på **my**-knappen tills den motordrivna produkten rör sig uppåt och nedåt.



### Ändra motorrotationsriktningen

- 1) Kör den motordrivna produkten bort från gränslägena.
- 2) Tryck samtidigt in knapparna **UPP** och **NED** tills den motordrivna produkten gör en upp- och nedrörelse.
- 3) Tryck på knappen **my** tills den motordrivna produkten rör sig upp och ned för att ändra rotationsriktning.
- 4) Tryck på **UPP**-knappen för att kontrollera den nya rotationsriktningen.

Motorns rotationsriktning har ändrats.



## Justera hastigheten

- 1) Se till att den motordrivna produkten inte står i något av gränslägena. Håll UPP- och NED-knapparna nedtryckta samtidigt tills produkten gör en kort rörelse uppåt och nedåt. Den motordrivna produkten kommer att röra sig uppåt och nedåt automatiskt i cykler om tio sekunder för att bekräfta att hastighetsinställningsfunktionen har aktiverats.
  - 2) För att öka hastigheten trycker du på UPP-knappen och håller den nedtryckt tills den motordrivna produkten gör en kort rörelse uppåt och nedåt. Upprepa vid behov.
    - ⓘ *Den högsta hastigheten har uppnåtts när den motordrivna produkten gör tre korta rörelser i en riktning följt av tre korta rörelser i motsatt riktning.*
  - 3) För att minska hastigheten trycker du på NED-knappen och håller den nedtryckt tills den motordrivna produkten gör en kort rörelse uppåt och nedåt. Upprepa vid behov.
    - ⓘ *Den lägsta hastigheten har uppnåtts när den motordrivna produkten gör tre korta rörelser i en riktning följt av tre korta rörelser i motsatt riktning.*
  - 4) Bekräfta den nya hastigheten genom att trycka på MY-knappen och hålla den nedtryckt tills den motordrivna produkten gör en kort rörelse uppåt och nedåt.

