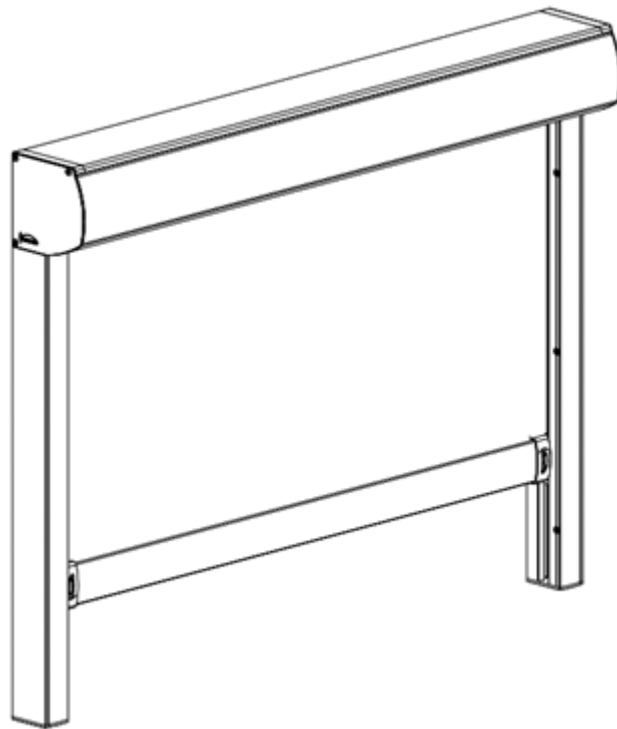


FÖNSTERMARKIS  
HESTRA ZIP SCREEN

# MONTERINGSANVISNING

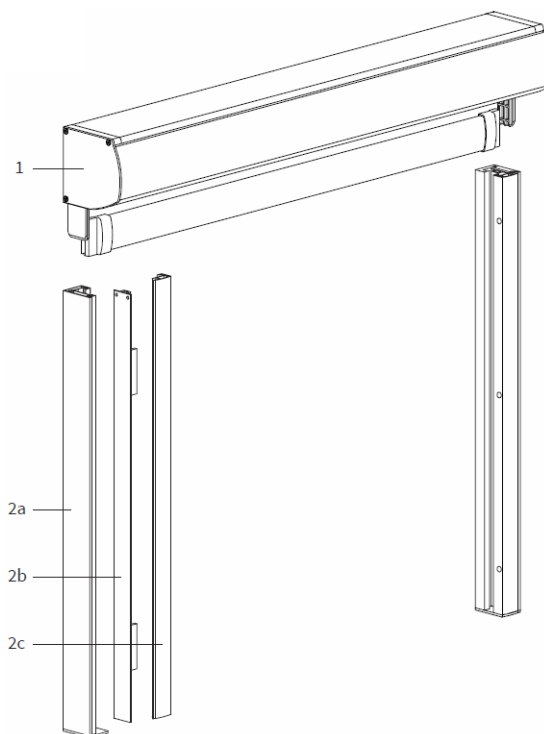


# FÖNSTERMARKIS

## HESTRA ZIP SCREEN

### Innehåll

1. Kassett med väv, motor och bottenprofil
2. Sidoskenor
  - a. 2 x bakprofil
  - b. 2 x zip guide med neoprendämpare
  - c. 2 x lockprofil



### Nödvändiga verktyg

Borrmaskin  
Metallborr 6 mm & 10 mm\*  
Borr för aktuellt underlag  
Skruvmejseln PH2  
Insexnyckel  
Måttband  
Vattenpass  
Märkpenna

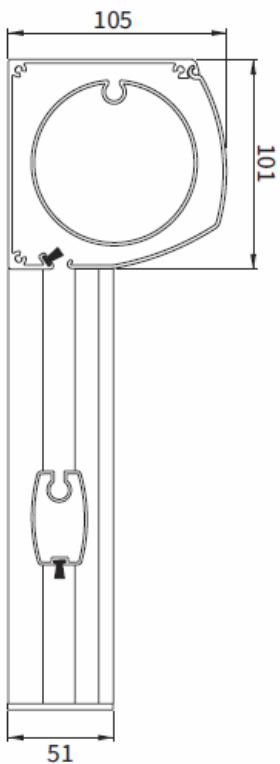
\*Levereras förborrade men nya hål beroende på underlag kan krävas!

# FÖNSTERMARKIS

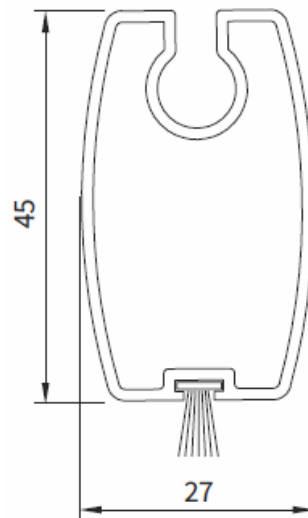
## HESTRA ZIP SCREEN

### Måttfakta Z599

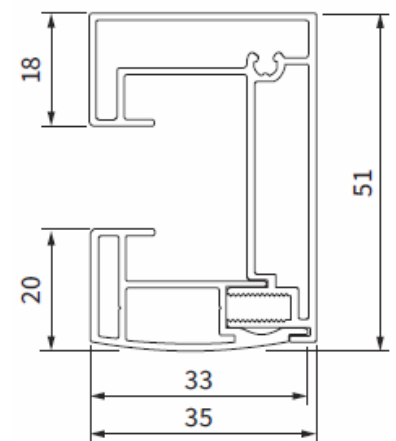
Måtten är i mm



Snitt – kassett & sidoskena



Snitt - bottenprofil



Snitt – sidoskena H uppifrån

Max höjd 3500 mm

# FÖNSTERMARKIS

## HESTRA ZIP SCREEN

### Viktig information innan montage

#### Generell varning

Om du som privatkund monterar denna produkt själv så gör du det på egen risk.

Denna anvisning är ett hjälpmedel vid montage av aktuell produkt, om du inte kan montera själv så kontakta närmaste återförsäljare så hjälper dem dig med montaget.

#### Hantera med varsamhet

Använd inte kniv eller annat vasst föremål när produkten packas upp. Risk finns annars att lack, kablage eller väv kan skadas. Placera produkten på ett stabilt och gärna mjukt underlag.

Kontrollera så att montageytan är plan och slät.

# FÖNSTERMARKIS

## HESTRA ZIP SCREEN

### Placering av markis

Sidoskenorna består av 3 delar:

- Bakprofil
- Zip-profil med neoprendämpare
- Lockprofil

Levereras ihop monterade och delas isär inför montage.

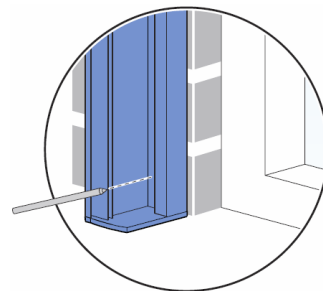
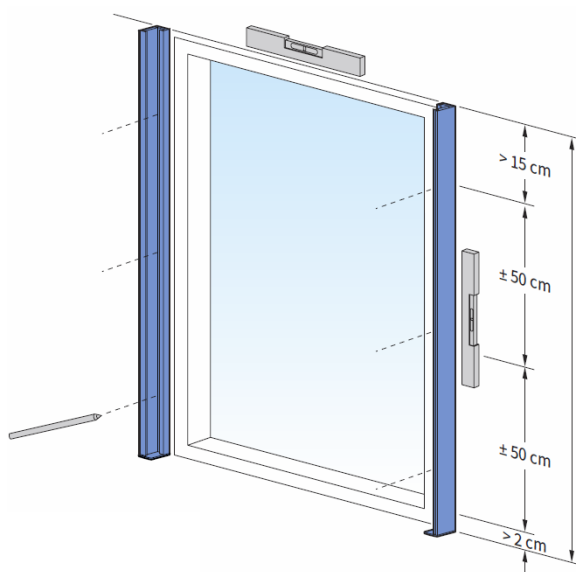
#### 1. Markering av monteringshål i bakprofilen (om ej förborrat är beställt)

Sidoskenorna är förborrade om inget annat angivits vid beställningen.

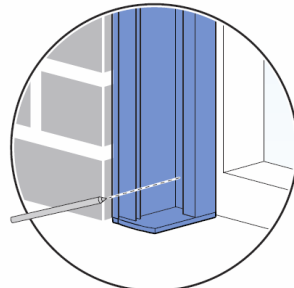
Vid montage på tegel bör man borra själv så att hålen hamnar mitt i sten.

- Placera vänster bakprofil vertikalt på rätt höjd mot montageytan, se bild.
- Markera hålen på skenan. Vid montage på tegel, se till att hålen kommer mitt i sten och inte i murfog! Det övre hålet i skenan måste sitta minst 15cm ner från överkant på skenan, detta för att kassetten ska få plats i skenan. Det nedre hålet måste sitta minst 2cm från nederkant profil.
- Placera den högra sidoskenan på samma sätt och hållplacering som den vänstra. Se till att skenorna sitter i våg i förhållande till varandra.

**Viktigt!** Sidoskenorna måste sitta exakt lodrätt, använd vatten- eller laserpass.



Väggmontage



Nischmontage

# FÖNSTERMARKIS

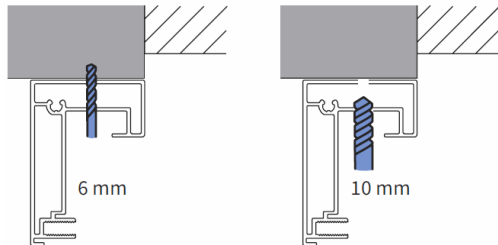
## HESTRA ZIP SCREEN

### 2. Borrning av hålen i sidoskenans bakprofil (om ej förborrat är beställt)

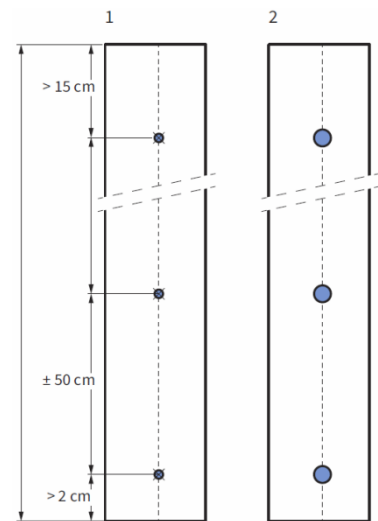
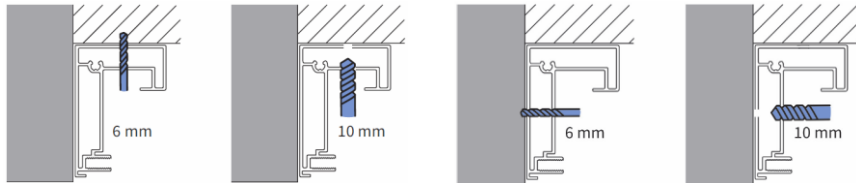
Inuti skenan finns ett spår som fungerar som anvisning för vart man ska borra, se bild.

1. Borra ett 6mm hål genom båda lagren i skenan.
2. Därefter borra upp det inre 6mm hålet till ett 10mm hål, detta så skruv och verktyg kommer igenom.

#### Väggmontage



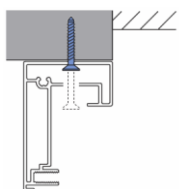
#### Nischmontage



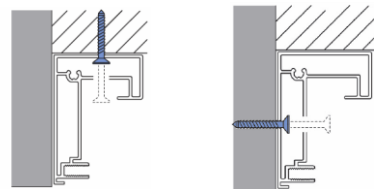
### 3. Montera sidoskenan

1. Placera sidoskenans bakprofil mot väggen/karmen/nischen. Se till att skenan är absolut lodrät och markera sedan i hålen med en penna för ev. borrning.
2. Borra hålen och plugga om det behövs, se till att välja rätt borrhög och plugg för aktuell skruv.
3. Skruva fast skenorna men låt de översta skruvarna vara lite löst åtdragna. Detta gör det enklare att montera dit kassetten.

#### Väggmontage



#### Nischmontage



# FÖNSTERMARKIS

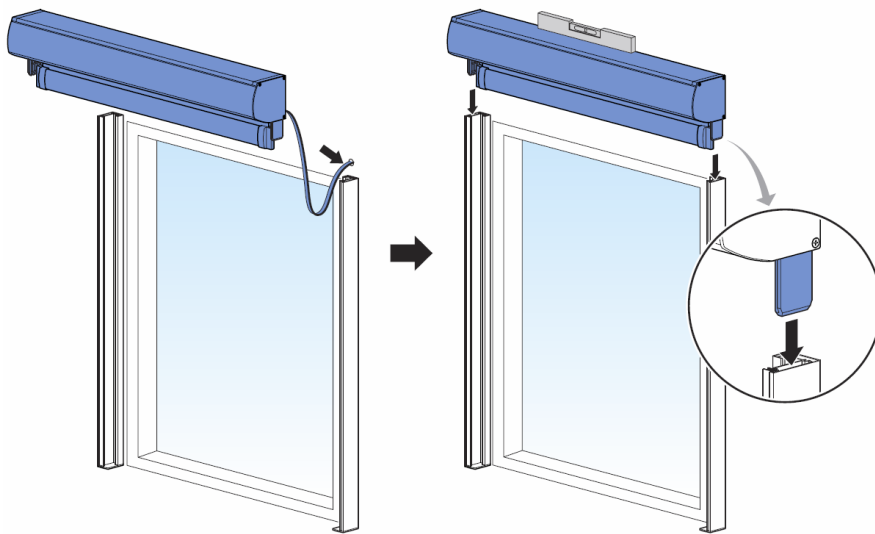
## HESTRA ZIP SCREEN

### 4. Hål för elkabel (om el ej dras på utsidan)

1. Markera vart hålet för el-kabeln ska borraras, notera på kassetten vart kabeln kommer ut för att få rätt position.
2. Kontrollera innan borrning att det inte finns el eller vattenledningar i vägen där du ska borra.
3. Borra ett 10mm hål som sluttar något snett uppåt, detta för att minska risken att fukt följer med kabeln in.

### 5. Montera kassetten på sidoskenorna

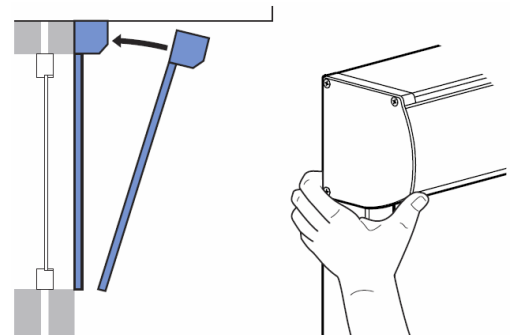
1. Lyft kassetten helst med 2 personer.
2. Om elkabeln ska in i väggen, trä då i denna innan och samtidigt som kassetten sätts i skenorna.
3. Placera kassetten tappars i skenan och var försiktig då gavlarna är gjutgods som är känsligt för brytningar.
4. Kontrollera att kassetten sitter vågrätt.
5. Skruva åt skenans över montageskruvar.
6. Kassetten är nu på plats och ytterligare låsning är inte nödvändig.



### Montage nära tak eller i nisch!

Vid montage nära tak eller i en nisch så är det nödvändigt att placera kassetten i skenorna innan skenorna skruvas fast.

Var försiktig då kassetten tappars är gjutgods och är känsliga för brytningar.

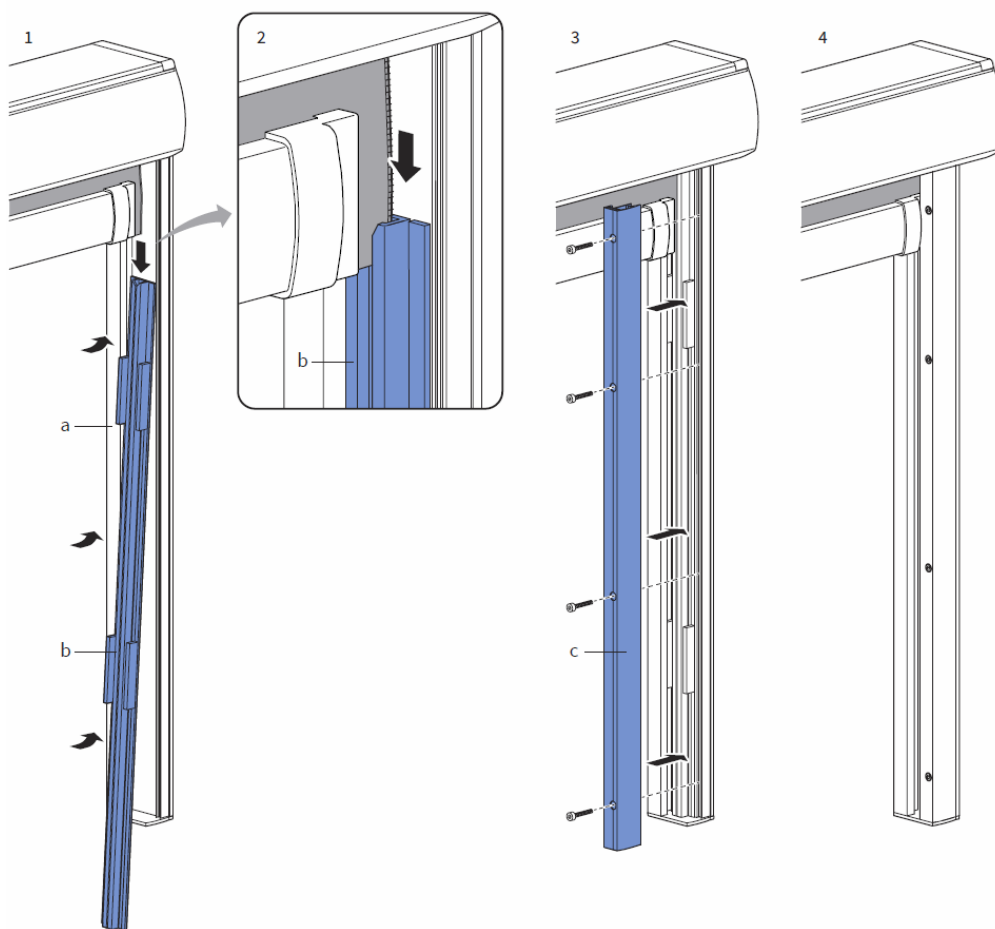


# FÖNSTERMARKIS

## HESTRA ZIP SCREEN

### 6. Montage zip-profil

1. Håll zip-profilen (b) med V-urskärningen uppåt och neoprendämparna in mot mitten av screenen.
2. Skjut upp zip-profilen så att zip-låset går ner i zip-profilens (b) spår. Se till att den går ner ordentligt i spåret! Fortsätt skjuta upp zip-profilen (b) så att den går in i och fyller hela bakprofilens (a) längd.
3. montera på lockprofilen (c) på bakprofilen (a) med bifogade skruv.
4. Montaget är nu nästan klart.



### 7. Slutför montaget

Om elmontaget gjordes genom vägg och kassetten sitter på en öppen vägg så bör ovansidan och sidors bakkant fogas med en transparent fog. Detta för att förhindra att fukt tar sig ner och in via kabeln.