

TERRASSMARKIS
HESTRA TARRAGONA

MONTERINGSANVISNING



TERRASSMARKIS

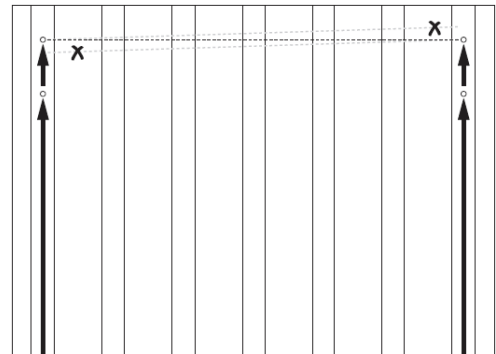
HESTRA TARRAGONA

- Se till att markisen fästes i ett tillräckligt säkert underlag.
- Varning för murket trä, söndervittrad puts eller tegel och tunna panelmaterial.
- Kontrollera att fönster kan öppnas efter markismontering.
- Motor och ev. styrutrustning ska installeras av behörig elektriker.

1. Montering av markis

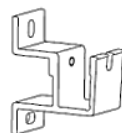
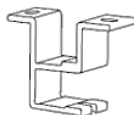
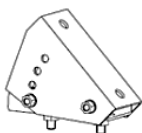
1. Lägg markisen framför monteringsstället och mät ut höjden för de yttre konsolerna. Dessa ska sitta så nära armens infästning på bärröret som möjligt. Märk ut och borra hålen för dessa konsoler (OBS! Våglinjen). Montera konsolerna med plugg och skruv.

2. Spänn ett snöre mellan de yttre konsolerna, märk och borra hålen för de övriga konsolerna (avståndet mellan konsolerna fördelas jämnt över markisens längd).



Tänk på att placera konsolerna på rätt höjd så att markisen får en frigångshöjd i framkant på 2,0 – 2,2 meter.

3. Markisen placeras med bärprofiler i konsolerna. Bärprofilen låses med konsolskruvarna.

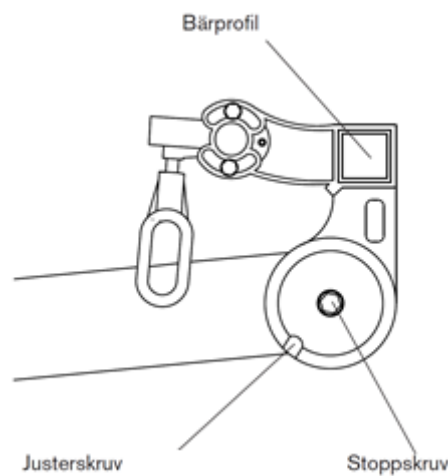


TERRASSMARKIS

HESTRA TARRAGONA

3. Injustering av markisens utfallsvinkel

Markisens utfallsvinkel kan justeras med hjälp av stoppskruven och den justerskrub som finns i armfästet. OBS! Justering av markisens utfallsvinkel ska alltid göras när markisen är i utfällt läge.



Justera en arm i taget.

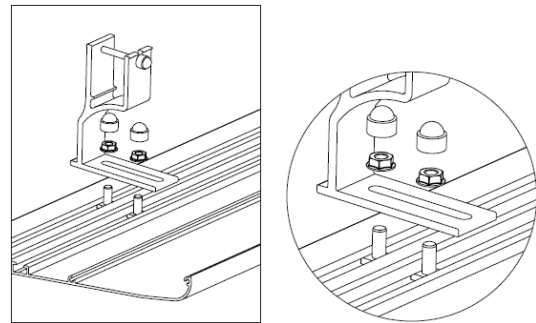
1. Veva ut markisen.
2. Lyft upp markisarmen så att stoppskruven inte är belastad. (Se bild)
3. Justera armens lutning till önskat läge genom att vrida på den lilla justerskrubben som sitter nertill snett framåt. Vi rekommenderar ca 15 graders lutning. En frigångshöjd på 2 meter i markisens framkant rekommenderas.
4. Justera övriga armar på samma sätt.

TERRASSMARKIS

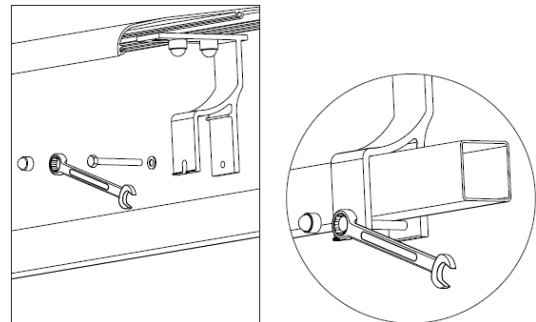
HESTRA TARRAGONA

4. Montering av tak

1. Montera takkonsolerna till taket med en konsol i varje ytterända på taket. Resterande konsoler monteras med max 1,5 meters avstånd från varandra och fördelas jämnt över markistaket. Drag åt muttrarna löst så taket går att justera när det är på plats.



2. Montera fast taket på bärröret och dra åt skruvarna. Justera in taket i sida och mot väggen, dra åt muttrarna.



3. Gavlarna skruvas fast i takets skruvfickor efter det att taket är monterat.

