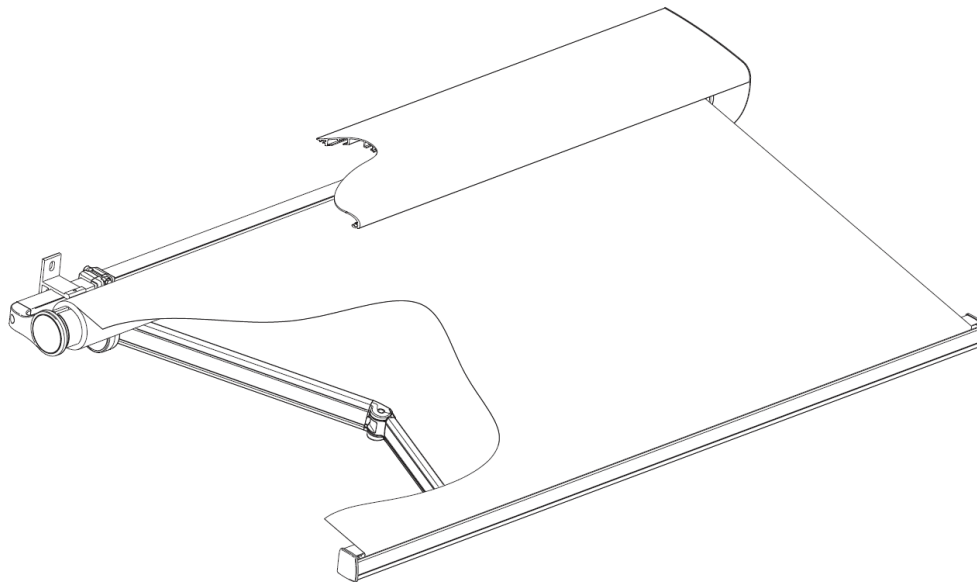


TERRASSMARKIS
HESTRA FA22

MONTERINGSANVISNING



TERRASSMARKIS

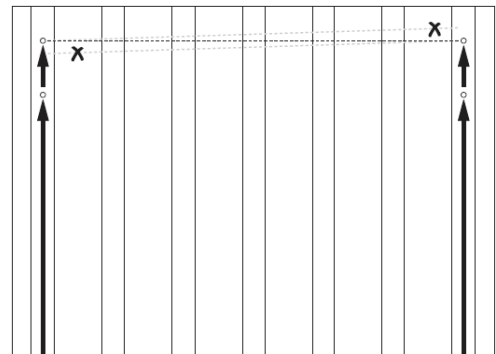
HESTRA FA22

- Se till att markisen fästes i ett tillräckligt säkert underlag.
- Varning för murket trä, söndervittrad puts eller tegel och tunna panelmaterial.
- Kontrollera att fönster kan öppnas efter markismontering.
- Motor och ev. styrutrustning ska installeras av behörig elektriker.

1. Montering av markis

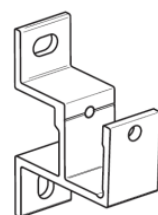
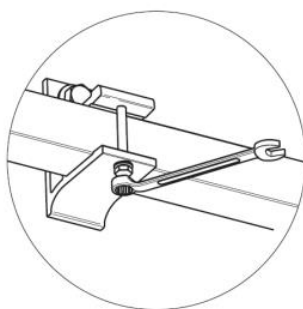
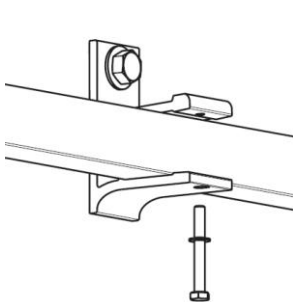
1. Lägg markisen framför monteringsstället och mät ut höjden för de yttre konsolerna. Dessa ska sitta så nära armens infästning på bärröret som möjligt. Märk ut och borra hålen för dessa konsoler (OBS! Våglinjen). Montera konsolerna med plugg och skruv.

2. Spänn ett snöre mellan de yttre konsolerna, märk och borra hålen för de övriga konsolerna (avståndet mellan konsolerna fördelas jämnt över markisens längd).

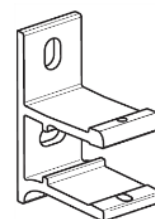


Tänk på att placera konsolerna på rätt höjd så att markisen får en frigångshöjd i framkant på 2,0 – 2,2 meter.

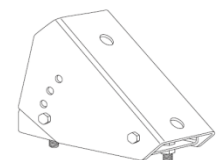
3. Markisen placeras med bärprofiler i konsolerna. Bärprofilen låses med konsolskruven.



Kombikonsol



Väggkonsol



Takstolskonsol 5-45°

TERRASSMARKIS

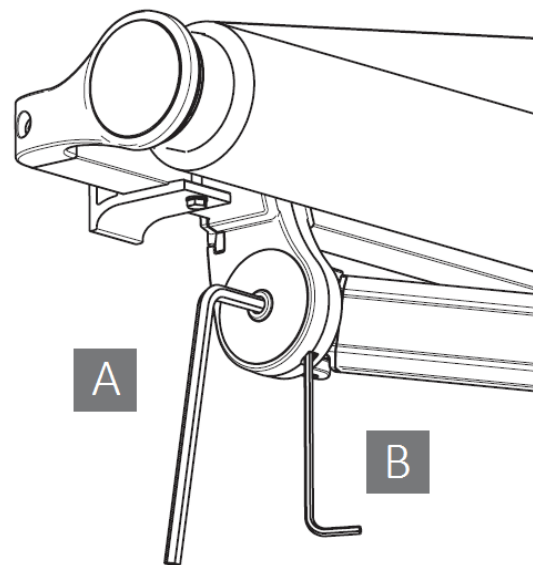
HESTRA FA22

2. Justering av utfallsvinkel – Standard

Markisens utfallsvinkel justeras med hjälp av stoppskruven och den skruv som finns i armens infästning mot bärröret.

1. Veva/kör ut markisen. En arm i taget justeras. Armfästes skruv (A) lossas ett till två varv. Vid justering ska armen lyftas så stoppskruven (B) inte är belastad. (OBS! Det kan smälla till när armen lyfts och den kroniska brickan lossar.)
2. Stoppskruven (B) justeras så att armen får önskat höjdläge. Rekommenderat minsta lutning 10 grader. Skruvas stoppskruven in höjs armen. Skruvas stoppskruven ut sänks armen.
3. Drag åt skruven (A) i armfästet något. Övriga armar justeras på samma sätt.
4. Markisen vevas/körs in.
5. Drag åt skruv (A) ordentligt.

Veva/kör in och ut markisen några gånger, utseende och funktion kontrolleras.

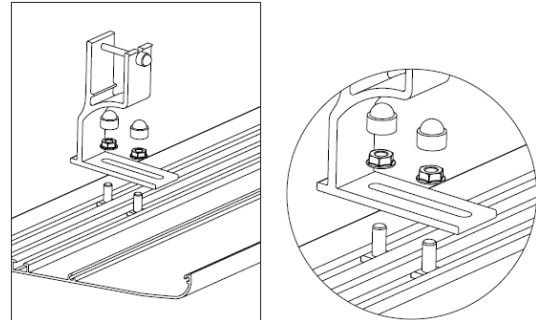


TERRASSMARKIS

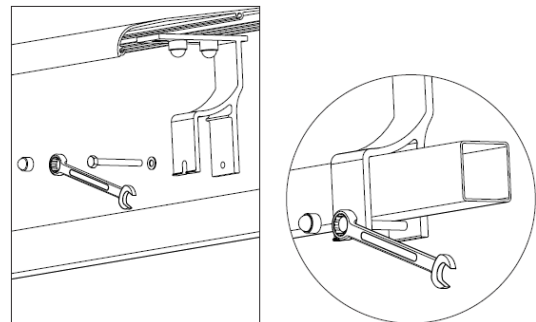
HESTRA FA22

3. Montering av tak

1. Montera takkonsolerna till taket med en konsol i varje ytterända på taket. Resterande konsoler monteras med max 1,5 meters avstånd från varandra och fördelas jämnt över markistaket. Drag åt muttrarna löst så taket går att justera när det är på plats.



2. Montera fast taket på bärröret och dra åt skruvarna. Justera in taket i sida och mot väggen, dra åt muttrarna.



3. Gavlarna skruvas fast i takets skruvfickor efter det att taket är monterat.

